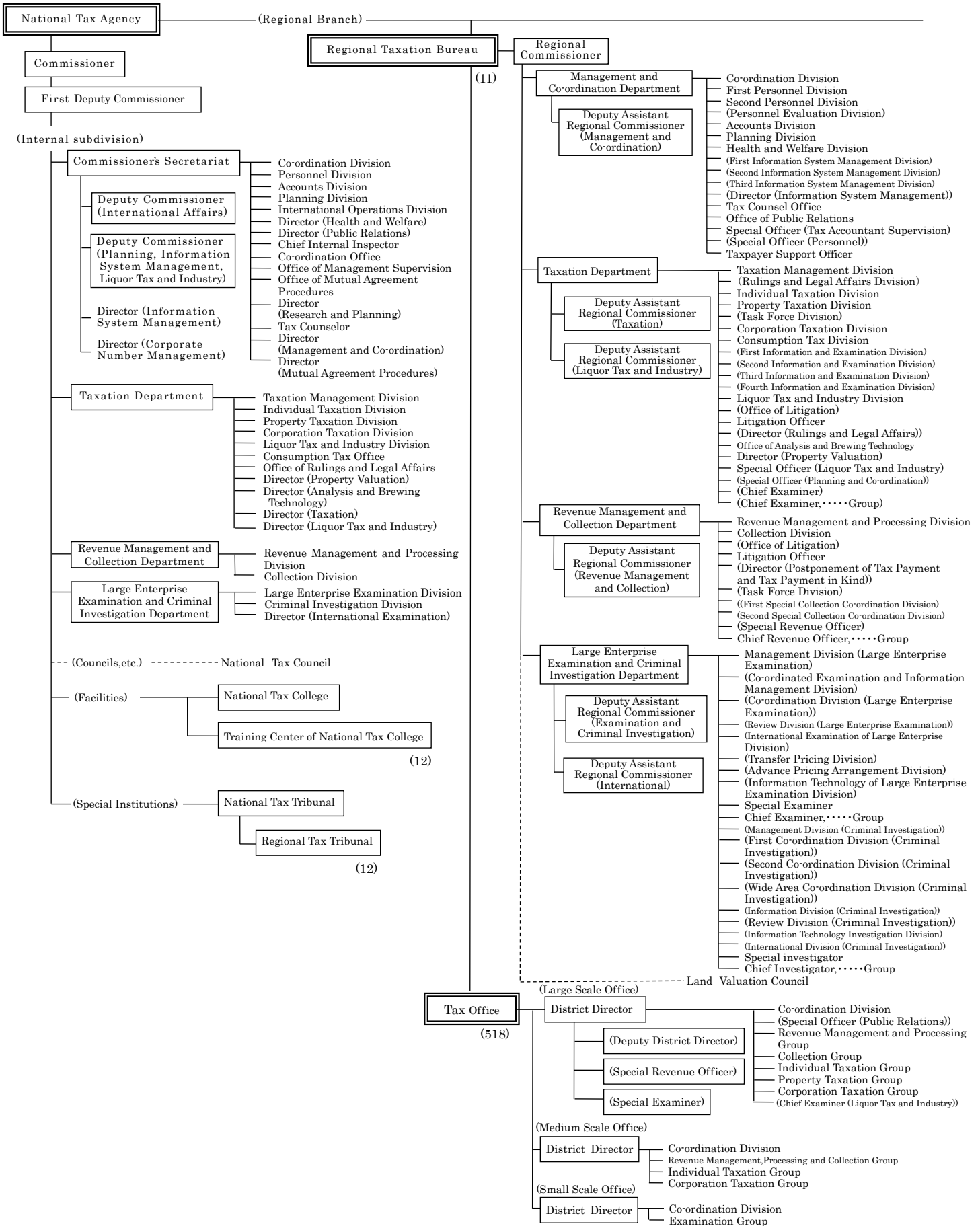
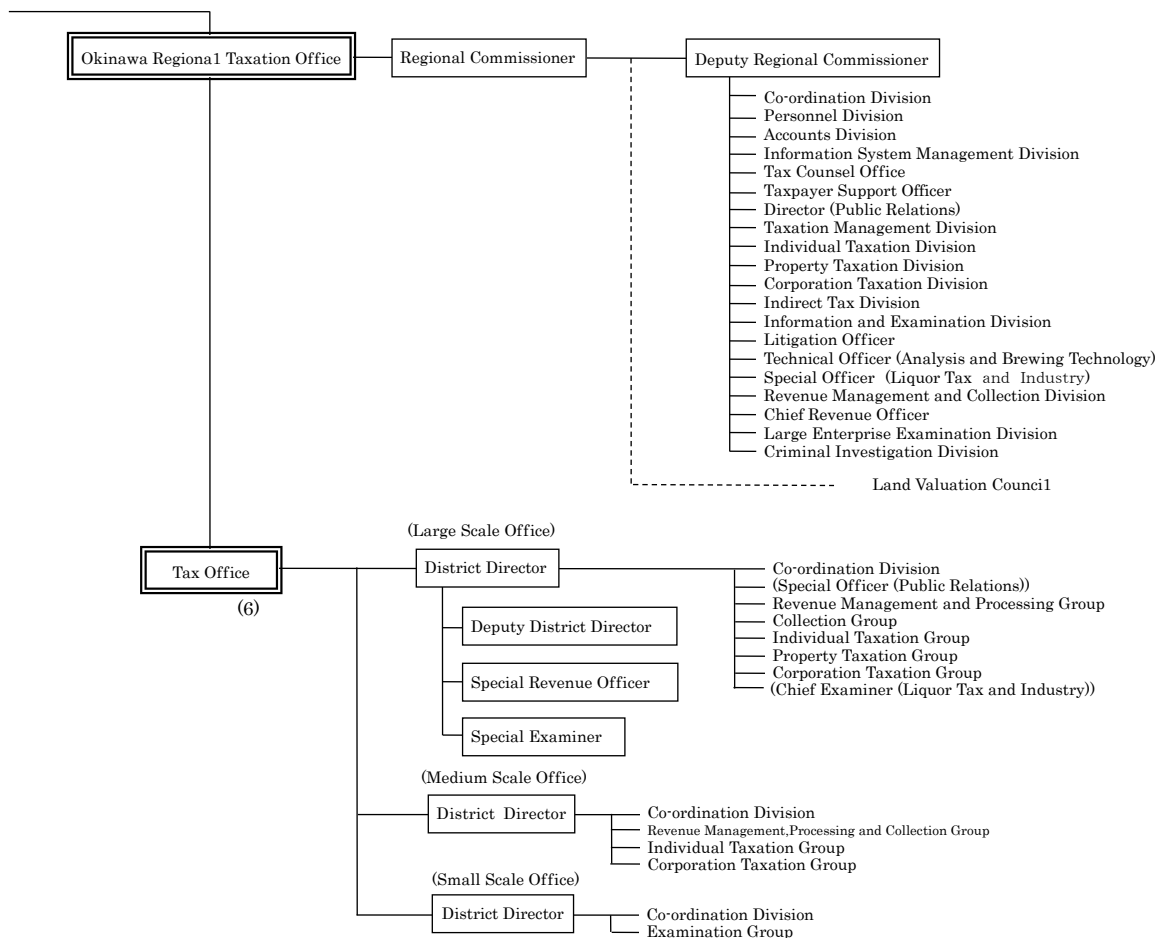


1 - 3 Organization Chart of National Tax Agency

(FY2015) (Number of persons: 55,703)





Note:

- 1 The Taxation Departments of Regional Taxation Bureaus other than Kanazawa, Takamatsu, and Kumamoto are composed as follows:
First Taxation Department, and Second Taxation Department
- 2 The Examination and Criminal Investigation Departments of Tokyo, Nagoya and Osaka Regional Taxation Bureaus are composed as follows:
Tokyo: First Examination Department, Second Examination Department Third Examination Department, Fourth Examination Department, and Criminal Investigation Department
Nagoya: Examination Department and Criminal Investigation Department
Osaka: First Examination Department, Second Examination Department, and Criminal Investigation Department
- 3 Organization of Regional Taxation Bureau and Taxation Office written in brackets are those which are not located in every Bureau/Office.

1 - 4 管 区 表

Table of District under Jurisdiction

(1) 都道府県別面積、人口、税務署数等

Area, Population, and Number of Taxation offices by prefecture

国税局・都道府県 Regional Taxation Bureau / Prefecture		面 積 Area	世 帯 数 Number of Households	人 口 Population	税務署数 Number of Taxation Offices	市 数 Number of Cities	町 数 Number of Towns	村 数 Number of Villages
		km ²	千世帯 Thousand	千人 Thousand		Special ward	Ward	(21)
札幌 Sapporo	北海道 Hokkaido	83,424	2,751	5,401	30	35	区 10 129	15
仙台 Sendai	青森 Aomori	9,646	588	1,338	7	10		22
	岩手 Iwate	15,275	521	1,289	9	14		15
	宮城 Miyagi	7,282	972	2,324	10	13	区 5	21
	秋田 Akita	11,638	426	1,043	8	13		9
	山形 Yamagata	9,323	410	1,130	8	13		19
	福島 Fukushima	13,784	775	1,954	10	13		31
	計 Total	66,947	3,692	9,079	52	76	区 5	117
関東信越 Kanto Shinetsu	茨城 Ibaraki	6,097	1,209	2,970	8	32		10
	栃木 Tochigi	6,408	810	1,999	8	14		11
	群馬 Gunma	6,362	824	2,005	9	12		15
	埼玉 Saitama	3,798	3,168	7,323	15	40	区 10	22
	新潟 Niigata	12,584	886	2,319	13	20	区 8	6
	長野 Nagano	13,562	856	2,138	10	19		23
	計 Total	48,811	7,752	18,755	63	137	区 18	87
東京 Tokyo	千葉 Chiba	5,158	2,773	6,266	14	37	区 6	16
	東京 Tokyo	2,191	6,890	13,415	48	23	特区 23	5
	神奈川 Kanagawa	2,416	4,193	9,136	18	19	区 28	13
	山梨 Yamanashi	4,465	354	850	4	13		8
	計 Total	14,230	14,210	29,667	84	23	特区 23 95	区 34
金沢 Kanazawa	富山 Toyama	4,248	412	1,080	4	10		4
	石川 Ishikawa	4,186	475	1,157	5	11		8
	福井 Fukui	4,190	288	799	6	9		8
	計 Total	12,624	1,175	3,036	15	30		20
名古屋 Nagoya	岐阜 Gifu	10,621	804	2,076	7	21		19
	静岡 Shizuoka	7,777	1,544	3,771	13	23	区 10	12
	愛知 Aichi	5,173	3,171	7,510	20	38	区 16	14
	三重 Mie	5,774	778	1,850	8	14		15
	計 Total	29,346	6,297	15,206	48	96	区 26	60
大阪 Osaka	滋賀 Shiga	4,017	559	1,420	7	13		6
	京都 Kyoto	4,612	1,194	2,575	13	15	区 11	10
	大阪 Osaka	1,905	4,186	8,866	31	33	区 31	9
	兵庫 Hyogo	8,401	2,491	5,621	21	29	区 9	12
	奈良 Nara	3,691	584	1,388	4	12		15
	和歌山 Wakayama	4,725	440	994	7	9		20
	計 Total	27,351	9,453	20,863	83	111	区 51	72
広島 Hiroshima	鳥取 Totтори	3,507	235	579	3	4		14
	島根 Shimane	6,708	287	701	7	8		10
	岡山 Okayama	7,114	830	1,934	13	15	区 4	10
	広島 Hiroshima	8,479	1,291	2,863	16	14	区 8	9
	山口 Yamaguchi	6,112	658	1,420	11	13		6
計 Total	31,922	3,301	7,497	50	54	区 12	49	
高松 Takamatsu	徳島 Tokushima	4,147	333	770	6	8		15
	香川 Kagawa	1,877	434	1,002	6	8		9
	愛媛 Ehime	5,676	650	1,416	8	11		9
	高知 Kochi	7,104	353	740	6	11		17
計 Total	18,804	1,769	3,928	26	38		50	
福岡 Fukuoka	福岡 Fukuoka	4,986	2,346	5,122	18	28	区 14	30
	佐賀 Saga	2,441	325	842	5	10		10
	長崎 Nagasaki	4,132	633	1,404	8	13		8
	計 Total	11,559	3,305	7,369	31	51	区 14	48
熊本 Kumamoto	熊本 Kumamoto	7,409	768	1,810	10	14	区 5	23
	大分 Oita	6,341	531	1,184	9	14		3
	宮崎 Miyazaki	7,735	520	1,128	6	9		14
	鹿児島 Kagoshima	9,187	805	1,680	11	19		20
	計 Total	30,672	2,624	5,802	36	56	区 5	60
沖縄 Okinawa	沖縄 Okinawa	2,281	622	1,461	6	11		11
全 国 計 Grand Total		377,972	56,951	128,066	524	790	特区 23 790 区 175 745	(189) 183

- (注) 1 面積は、国土地理院調べによる（平成28年10月1日現在）。
- 2 世帯数、人口は総務省調べによる（平成28年1月1日現在）。
- 3 税務署数は、平成28年7月10日現在による。
- 4 市、町、村数は、総務省調べによる（平成28年4月1日現在）。
- 5 「市数」及び「町数」欄の「特区」及び「区」の計数は本書には含まれていない。
- 6 ()内は、北方領土を含んだ計数である。

Note: 1 Figures for area are based on the survey by the Geographical Survey Institute, Ministry of Land infrastructure and Transport (as of October 1, 2016).
 2 The numbers of households and population are based on the survey by the Ministry of Internal Affairs and Communications (as of January 1, 2016).
 3 The numbers of taxation offices as of July 10, 2016, are listed.
 4 The numbers of cities, towns and villages are based on the survey by the Ministry of Internal Affairs and Communications (as of April 1, 2016).
 5 Figures for "Special ward" and "ward" in the columns of "Number of Cities" and "Number of Towns" are Extra in this book.
 6 Figures in brackets include the six villages of the Northern Territories.

(2) 国税局の管轄区域

District under Jurisdiction of Regional Taxation Bureau

名称 Name	所在地 Location
国税庁 National Tax Agency	東京都千代田区霞が関3丁目1番1号 3-1-1 Kasumigaseki, Chiyoda Ku, Tokyo
札幌国税局 Sapporo Regional Taxation Bureau	札幌市中央区大通西10丁目 10 Odori-nishi, Chuo Ku, Sapporo City
仙台国税局 Sendai Regional Taxation Bureau	仙台市青葉区本町3丁目3番1号 3-3-1 Honcho, Aoba Ku, Sendai City
関東信越国税局 Kanto Shinetsu Regional Taxation Bureau	さいたま市中央区新都心1番地1 1-1 Shir-toshin, Chuo Ku, Saitama City
東京国税局 Tokyo Regional Taxation Bureau	東京都中央区築地5丁目3番1号 5-3-1 Tsukiji, Chuo Ku, Tokyo
金沢国税局 Kanazawa Regional Taxation Bureau	金沢市広坂2丁目2番60号 2-2-60 Hirotsaka, Kanazawa City
名古屋国税局 Nagoya Regional Taxation Bureau	名古屋市中区三の丸3丁目3番2号 3-3-2 Sannomaru, Naka Ku, Nagoya City
大阪国税局 Osaka Regional Taxation Bureau	大阪市中央区大手前1丁目5番63号 1-5-63 Otemae, Chuo Ku, Osaka City
広島国税局 Hiroshima Regional Taxation Bureau	広島市中区上八丁堀6番30号 6-30 Kami-Hacchobori, Naka Ku, Hiroshima City
高松国税局 Takamatsu Regional Taxation Bureau	高松市天神前2番10号 2-10 Tenjinmae, Takamatsu City
福岡国税局 Fukuoka Regional Taxation Bureau	福岡市博多区博多駅東2丁目11番1号 2-11-1 Hakataeki-higashi, Hakata Ku, Fukuoka City
熊本国税局 Kumamoto Regional Taxation Bureau	熊本市西区春日2丁目10番1号 2-10-1 Kasuga, Nishi Ku, Kumamoto City
沖縄国税事務所 Okinawa Regional Taxation Office	那覇市旭町9番地 9 Asahicho, Naha City

